

KENWOOD

Dashcam Full HD à écran LCD couleur 2 pouces, Wireless Smartphone Link



- ✓ Ecran LCD couleur 2 pouces
- ✓ 2 mégapixels
- ✓ Enregistrement Full HD 1920 x 1080px
- ✓ Objectif grand angle F1.8 [136° de diagonale]
- ✓ WiFi intégré
- ✓ HDR (Hide Dynamic Range)
- ✓ Récepteur GPS intégré
- ✓ Capteur G-Sensor intégré
- ✓ Application pour PC & Smartphone
- ✓ Mode parking

✓ ACCESSOIRE EN OPTION

CA-DR1130 : Kit de connexion mode Parking intelligent



KCA-R110 : Caméra arrière pour DRV-A310W



✓ KENWOOD DASHCAM MANAGER App

L'application KENWOOD DASHCAM MANAGER vous permet de changer facilement les réglages de votre Dashcam et de parcourir vos vidéos enregistrées ou regarder l'avant du véhicule en temps réel sur votre smartphone. En téléchargeant les vidéos et photos sur celui-ci, vous pouvez les consulter tout en utilisant Google Maps™ grâce aux informations GPS, telles que vitesse, G-Capteur et distance, et d'éditer les vidéos pour pouvoir les partager sur les réseaux sociaux. Téléchargez l'application sur votre smartphone depuis l'App Store (iOS) ou Google Play (Android™).



✓ FACILE D'INSTALLATION & D'UTILISATION

La DRV-A310W se fixe facilement au pare-brise à l'aide d'un support adhésif. Cela signifie que la Dashcam peut être positionnée de manière à offrir un aperçu optimal sans obstruer la vue sur la route. L'accès aux menus de la Dashcam est très intuitif. L'alimentation de la Dashcam s'effectue via une prise de type Allume-cigare.



DRV-A310W

EAN: 0019048239426





Temps d'enregistrement

	DRV-A310W	
Qualité d'enregistrement (réglage par défaut)	Full HD (1920 x 1080p)	
Capacité carte microSD	32Go	290 mn
	64Go	580 mn
	128Go	1160 mn
	256Go	2320 mn

Les temps d'enregistrement ci-dessus sont basés sur les paramètres par défaut sans caméra arrière connectée.
Les durées d'enregistrement sont des estimations. Ils peuvent être plus courts en fonction de la scène d'enregistrement.

CARACTÉRISTIQUES			DRV-A310W
Connexion caméra arrière			KCA-R110 (en option)
Liaison sans fil (Wireless Smartphone Link) *1			Intégré
Ecran			TFT 2 pouces couleur
langage			Anglais, Allemand, Chinois, Espagnol, Français, Italien, Néerlandais, Polonais, Portugais, Roumain, Russe, Tchèque, Thai
Dashcam Link			—
Caméra	Capteur d'image	CMOS 1/2.9" couleur	
	Angle de vision (diagonal / horizontal / vertical)	136° / 115° / 61°	
	Objectif	F1.8	
	Inverser l'affichage _ l'image / Effet miroir	Avant - Arrière / Avant - Arrière	
Enregistrement	Résolution d'enregistrement Avant	Full HD 2 mégapixels (1920 x 1080p)	
	Résolution d'enregistrement Arrière	Full HD*4 2 mégapixels (1920 x 1080p)	
	Fréquence de trame	30fps	
	HDR / WDR	WDR / HDR	
	G-Capteur / GPS	Oui / Oui	
	Mode enregistrement	Continu / Manuel / Incident / Parking *5 / Capture d'écran Photo	
	Temps d'enregistrement continu/manuel/incident	1 minute	
	Mode Parking	Détection de vibrations / Mouvements / Laps de temps	
	Temps d'enregistrement Mode Parking	30 secondes	
	Enregistrement voix (micro & haut-parleur)	Oui (ON / OFF)	
	Support d'enregistrement	Carte micro SDXC/SDHC 8 Go - 256 Go Classe 10 UHS Speed Classe 1/3 (U1 / U3)	
Autres fonctions	Format vidéo / audio / image	H.264 (MP4) / AAC / JPEG	
	Attache magnétique rapide	—	
	Super Capacité (Batterie de secours)	Intégré	
	Logiciel PC / Smartphone	KENWOOD VIDEO PLAYER KENWOOD DASHCAM MANAGER	
Dimensions (L x H x P) (unité principale)			58.5 x 42.8 x 24.4mm
Poids (unité principale)			65g (Unité principale)
Accessoires fournis	Carte MicroSD	—	
	Filtre polarisant	—	
	Câble d'alimentation	Câble USB-A vers USB-C (4m) Allume-cigare USB-A	
	Support	Ventouse	—
		Support adhésif	Oui

*1 : L'application pour smartphone KENWOOD DASHCAM MANAGER doit être téléchargée depuis l'App Store (iOS) ou Google Play (Android) sur votre terminal.

*4 : Lorsqu'il est connecté avec la caméra arrière KCA-R110 à la caméra du tableau de bord DRV-A310W, la résolution d'enregistrement est Full HD (1920 x 1080p) pour l'avant et l'arrière. Les deux vidéos sont stockées séparément sur la carte SD de la caméra du tableau de bord.

*5 : Pour permettre l'enregistrement en mode Parking, le kit de connexion en option doit être connecté à l'alimentation continue. Le kit de connexion CA-DR1130 est vendu séparément.

Enregistrement Full HD 2 mégapixels



Grâce à leur capteur CMOS de 2 mégapixels, la DRV-A310W enregistre la vidéo en Full HD à 30 fps, permettant un enregistrement et une lecture en très haute résolution et de lire de manière détaillée plaques d'immatriculation et panneaux de signalisation et les panneaux de signalisation.

*En connectant la caméra arrière en option (KCA-R110), il est possible d'enregistrer simultanément les directions avant et arrière, Avant en résolution d'enregistrement maximale 2K et arrière en résolution d'enregistrement maximale Full HD.



Les plaques d'immatriculation floues...



... apparaissent de manière lisible.

WDR (Wide Dynamic Range) & HDR (High Dynamic Range) – Pour lumières aveuglantes et pénombres –



Le WDR & le HDR aident à réduire les éclairages extrêmes pour fournir des images claires même en environnement compliqué : contre-jours, éclairages nocturnes et lieux à forts contrastes, comme les entrées et sorties de tunnel.



Sans WDR / HDR

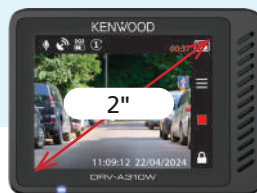


Avec WDR / HDR

Ecran LCD couleur 2 pouces



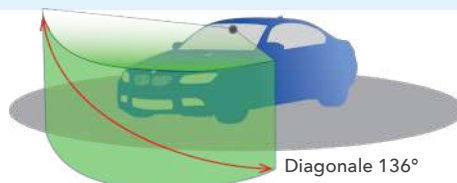
La DRV-A310W est équipée d'un écran 2 pouces couleur parfaitement adapté à sa caméra, sans perte de résolution. Il permet de visionner correctement et instantanément ce que vous venez de filmer. Grâce aux larges caractères des textes de l'interface graphique, toutes les fonctions sont facilement visibles et accessibles.



Objectif F1.8 – la meilleure luminosité du marché –



La DRV-A310W intègre un objectif F1.8 doté d'une luminosité ultra performante. Vous enregistrez ainsi des vidéos d'une netteté exceptionnelle en résolution Full HD que vous conduisiez de nuit ou dans les tunnels. L'angle de vision ultra large de la caméra avec un angle diagonal de 136° peut capturer des informations sur de larges distances sans rien manquer.



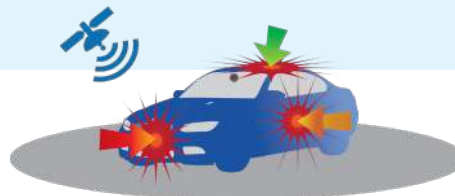
Diagonale 136°

Capteur G-Sensor



Le G-Capteur 3 axes intégré à sensibilité réglable détecte les chocs externes, obligeant l'appareil à sauvegarder automatiquement l'enregistrement. Le récepteur GPS permet d'ajouter à la vidéo les données de localisation et de vitesse.

Le G-Capteur 3 axes détecte une force externe.



Super Condensateur [batterie de secours]

Elle empêche le fichier vidéo en cours d'enregistrement d'être corrompu si l'alimentation électrique est coupée à cause d'une collision ou à d'autres impacts physiques. Elle fournit suffisamment d'énergie pour sauvegarder correctement le fichier en cours.



Mode Parking Intelligent



Le mode Smart Parking dispose de 3 fonctions parmi lesquelles : Détection de vibration, Détection de mouvement ou Laps de temps. Lorsque votre véhicule est stationné, moteur éteint, le mode Parking intelligent devient actif. Suivant la fonction sélectionnée, votre Dashcam s'allumera lors de la détection d'une vibration du véhicule ou d'un mouvement devant la caméra et enregistrera automatiquement 30 secondes de vidéo jusqu'à ce qu'aucune vibration ou mouvement ne soit détecté. Si le "Time-lapse" est activé, l'appareil commencera à capturer une vidéo "time-lapse" jusqu'au prochain démarrage de votre véhicule ou jusqu'à ce qu'il soit déclenché par un seuil de tension. Le kit de câblage CA-DR1130 (en option) est est requis pour utiliser le mode Smart Parking pour une alimentation électrique constante.



Mode détection de vibration



Mode détection de mouvement



Mode détection laps de temps

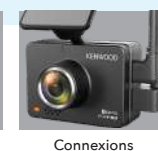
Enregistrement des vues avant & arrière



Combiner la caméra arrière optionnelle KCA-R110 à la DRV-A310W vous permet d'enregistrer simultanément des vidéos avant et arrière. En mode d'enregistrement double caméra, la résolution d'enregistrement maximale est de 2 mégapixels (Full HD) pour la caméra avant et de 2 mégapixels (Full HD) pour la caméra arrière.

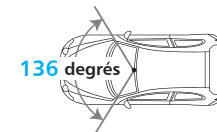


CAM In / DC In

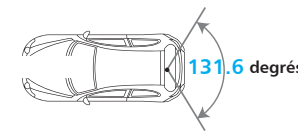


Connexions

Angles de vue en diagonale : DRV-A310W & KCA-R110



136 degrés



131.6 degrés



Avant (DRV-A310W)



Arrière (KCA-R110)



Caméra arrière KCA-R110*

Caméra arrière Full HD en option pour DRV-A310W. La caméra arrière KCA-R110 résistante à la poussière et à l'eau IP67 comprend un câble de 8 mètres qui se connecte à la caméra du tableau de bord avant, ce qui lui permet d'être facilement montée sur le pare-brise arrière ou n'importe où ailleurs à l'intérieur ou à l'extérieur du véhicule où vous souhaitez enregistrer.

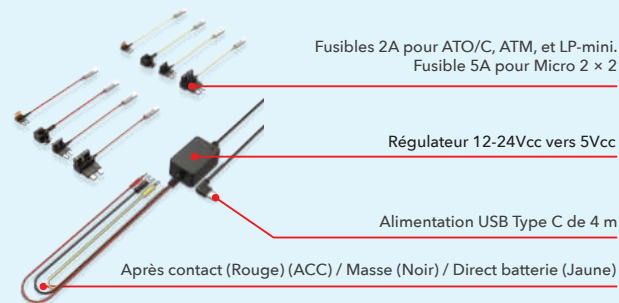
La lentille rotative à 170° vous offre une flexibilité totale et offre une vue appropriée sous différents angles de la lunette arrière. Un support d'installation supplémentaire est inclus pour plus de flexibilité.



(*en option)

CA-DR1130 – Smart Parking Mode –

Kit de câblage optionnel pour DRV-A310W



Montage

Un support adhésif est fourni avec la DRV-A310W. Le support adhésif constitue une attache de caméra plus solide.



Wireless Smartphone Link [réseau sans fil]

La nouvelle application "KENWOOD DASHCAM MANAGER" vous permet de modifier facilement les paramètres du menu de votre Dashcam et de parcourir les vidéos enregistrées ou regarder l'avant du véhicule en temps réel sur votre smartphone. En téléchargeant les fichiers vidéos / photos sur celui-ci, vous pouvez les consulter tout en utilisant Google Maps™ grâce aux informations GPS, telles que vitesse, G-Capteur et distance, et d'éditer les vidéos pour pouvoir les partager sur les réseaux sociaux. Téléchargez l'application sur votre smartphone depuis l'App Store (iOS) ou Google Play (Android™).



Lecture des vidéos



Enregistrement manuel



Informations GPS avec Google Maps



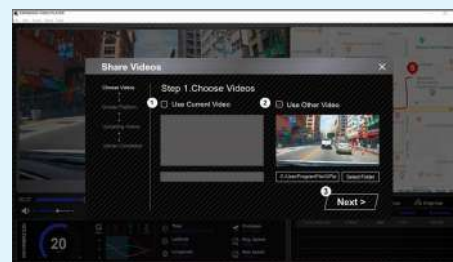
Partage des vidéos



Le logiciel "KENWOOD VIDEO PLAYER" permet d'afficher les vidéos enregistrées par la Dashcam, de les lire, les éditer et les partager depuis votre PC. Téléchargez-le sur : <https://www.kenwood.com/cs/ce/> Suivez scrupuleusement les instructions de téléchargement à l'écran.

KENWOOD Vidéo Player

Le logiciel pour PC "KENWOOD VIDEO PLAYER" est disponible pour afficher la vidéo enregistrée avec votre Dashcam. Vous pouvez également lire, éditer et partager les vidéos sur votre PC. Téléchargez le programme d'installation depuis <https://www.kenwood.com/cs/ce/> et installez le logiciel conformément aux instructions à l'écran.



Partagez vos vidéos directement sur les réseaux sociaux



L'écran principal donne accès au montage vidéo, au GPS, aux données de carte de vitesse et plus encore ...



KENWOOD