

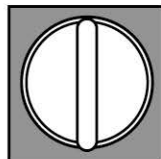
## SHAMPOOING EVOLUTION+

Le Shampooing Evolution+ GS27® Classics est équipé d'un diffuseur spécifique qui lui permet de se connecter directement sur votre arrivée d'eau. Plus besoin de seau : la dilution se fait automatiquement grâce au diffuseur. Vous n'avez plus qu'à pulvériser votre voiture. Ultra moussant, ce shampooing dégraissant apporte une finition brillante. Il est très agréable à utiliser grâce à son parfum pamplemousse. Il permet de réaliser jusqu'à 30 lavages\*.

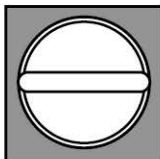
**Application :** pour toutes les carrosseries (vernies, métallisées).

**Mode d'emploi :** Faire un essai au préalable sur une partie discrète afin d'observer le résultat.

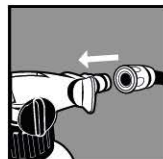
- 1/ Vérifier que la vanne verte de passage d'eau est en position fermée (à la verticale).
- 2/ Vérifier que la vanne noire de dilution du produit est en position fermée (à la verticale).
- 3/ Connecter le diffuseur du shampooing au tuyau d'eau.
- 4/ Pour pulvériser le produit sur le véhicule, ouvrir la vanne verte et la vanne noire.
- 5/ Quand le véhicule est recouvert de produit, fermer la vanne verte et la vanne noire. Frotter avec une éponge.
- 6/ Rincer à l'eau claire en ouvrant uniquement la vanne verte.
- 7/ Essuyer ensuite votre véhicule pour éviter l'apparition de traces de calcaire.



VANNE FERMÉE



VANNE OUVERTE



CONNEXION AU  
TUYAU D'EAU



PULVÉRISATION  
DU PRODUIT

**Précautions d'emploi :** EC 500-234-8 SULFATE D'ALCOOL GRAS C12-14 ETHOXYLÉ, SEL DE SODIUM. Provoque de graves lésions des yeux. En cas de consultation d'un médecin, garder à disposition le récipient ou l'étiquette. Tenir hors de portée des enfants. Porter des gants de protection et un équipement de protection des yeux/du visage. EN CAS DE CONTACT AVEC LES YEUX: Rincer avec précaution à l'eau pendant plusieurs minutes. Enlever les lentilles de contact si la victime en porte et si elles peuvent être facilement enlevées. Continuer à rincer. En cas d'accident ; appeler immédiatement un CENTRE ANTIPOISON ou un médecin. Ne pas utiliser pour un usage autre que celui pour lequel le produit est destiné. Contient : parfums « (r)-p-mentha-1,8-diene, linalool », moins de 5% de : agents de surface anioniques, agents de surface non ioniques, phosphonate, savon.

VOLUME NET :

**750ml e**

GS27  
60 AVENUE FOCH  
75116 PARIS - FRANCE  
+33 (0) 247 737 777  
[www.gs27.com](http://www.gs27.com)

Fabriqué en France

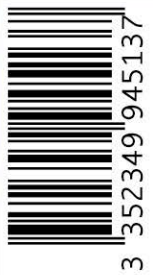
CL130141

UFI : G140-904UJ006-89HQ

**DANGER**



CONSULTEZ LE SITE [WWW.DANGERSRESTRICTION.COM](http://WWW.DANGERSRESTRICTION.COM)



# JUSQU'À 30 LAVAGES\*



## SHAMPOOING EVOLUTION+

**PLUS BESOIN DE SEAU**

**DILUTION AUTOMATIQUE  
DU SHAMPOOING**

**FORMULE EXTRA MOUSSANTE**



**LA RÉFÉRENCE**  
FABRICATION FRANÇAISE